

机心规格资料

CAL. : 1N12

薄型指针式石英机心 日本制造

[日本西铁城時計株式会社制造]

1. 机心基础数据

(1) 型号

型号	1N12
规格	8-3/4''
尺寸 mm	Φ20.0×17.0×18.5
机心厚度 mm	2.58
针数	3 针
电池使用寿命	2 年
电池型号	SR616SW
日历	有
周历	无

(2) 时间标准

水晶类型 : 音叉型水晶
 频率 : 32,768Hz
 月差 : 常温环境下少于±20秒

(3) 安装的电池 : 日本产原装电池

(4) 其它

驱动系统 : 双极式步进电机
 宝石数目 : 无钻

(5) 追加机能

- ① 秒针任意位置停止机能
- ② 电力节省系统 (Power Saving Reset Mechanism)
- ③ 快调日历机制
- ④ 负荷补偿系统 (Over-Loading Compensation Device)
- ⑤ 数码式走时调整机能 (Digital Frequency Control)

(6) 指针力矩

分针 : 最大值 0.4 μN·m
 秒针 : 最大值 0.07 μN·m

2. 附属零部件

	1N12
柄轴	065-505
(从机心的中点到柄轴端点的长度为) 20.03mm (螺纹为) $\Phi 0.9\text{m} \times 11.68\text{mm}$	

3. 其它

☆ 走时精度测定时时间单位的设定

因为机心采用DFC系统，所以在进行走时精度测定时测定器的时间单位一定要设定在10秒或10秒倍数的时间上(不能设定在“15s”、“25s”……)。走时精度测定一定要在成品表上来进行。

☆ 机心标记

NO(0) JEWEL
1N12
MIYOTA CO. , JAPAN

☆ 标准设计间隙

机心	——	底壳间隙	最小150 μm
玻璃	——	表针间隙	300-450 μm

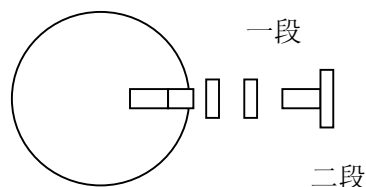
※ 以上数据依据表壳设计、构造(玻璃、外壳厚度、表针长度等)的变化，应随之调整。

☆ 外观件的通用性

表针 —— 相同于型号：2035/20/21/6L/6M系列

☆ 日历和时间的设定方法

日期 —— 将柄轴拔到一段位置，逆时针旋转调整
时间调整 —— 将柄轴拔到二段位置，旋转柄轴调整时间。



上述数值如有变更恕不另行通知