

CAL. : 1S02/1S12

薄型指针式石英机心 日本制造

[日本西铁城時計株式会社制造]

1. 机心基础数据

(1) 型号

型号	1S13	1S02
规格	11-1/2''	
尺寸 mm	Φ26.4×23.5×21.9	
机心厚度 mm	2.71	3.07
针数	3 针	
电池使用寿命	3 年	
电池型号	SR621SW	
日历	有	
星期历	无	有

(2) 时间标准

水晶类型 : 音叉型水晶
 频率 : 32,768Hz
 月差 : 常温环境下少于±20秒

(3) 安装的电池 : 日本产原装电池

(4) 其它

驱动系统 : 双极式步进电机
 宝石数目 : 无钻

(5) 追加机能

- ① 秒针任意位置停止机能
- ② 电力节省系统 (Power Saving Reset Mechanism)
- ③ 负荷补偿系统 (Over-Loading Compensation Device)
- ④ 数码式走时调整机能 (Digital Frequency Control)
- ⑤ 柄轴快调单历/双历机构
- ⑥ 两国文字的星期历 (1S02)

(6) 指针力矩

分针 : 最大值 0.4 μN·m
 秒针 : 最大值 0.07 μN·m

2. 附属零部件

零件名	1S13	1S02
时轮簧	078-040	---
柄轴 (从机心的中点到柄轴端点的长度为) (螺纹为)	065-505 20.03mm $\Phi 0.9\text{m} \times 11.68\text{mm}$	

3. 其它

☆ 走时精度测定时时间单位的设定

因为机心采用DFC系统，所以在进行走时精度测定时测定器的时间单位一定要设定在10秒或10秒倍数的时间上(不能设定在“15s”、“25s”……)。走时精度测定一定要在成品表上来进行。

☆ 机心标记

NO JEWELS
CAL. No.
MIYOTA CO. JAPAN

☆ 标准设计间隙

机心 —— 底壳间隙 最小150 μm (微米)
玻璃 —— 表针间隙 300-400 μm (微米)

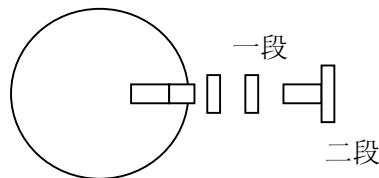
※ 以上数据依据表壳设计、构造(玻璃、外壳厚度、表针长度等)的变化,应随之调整。

☆ 外观件的通用性

表针 —— 相同于型号: 2035/20/21/6L/6M/1L/1M系列
(单、双历、标准型等各自相对应)

☆ 日历和时间的设定方法

星期 —— 将柄轴拔到一段位置, 顺时针旋转调整
日期 —— 将柄轴拔到一段位置, 逆时针旋转调整
时间 —— 将柄轴拔到二段位置, 旋转柄轴调整时间。



上述数值如有变更恕不另行通知