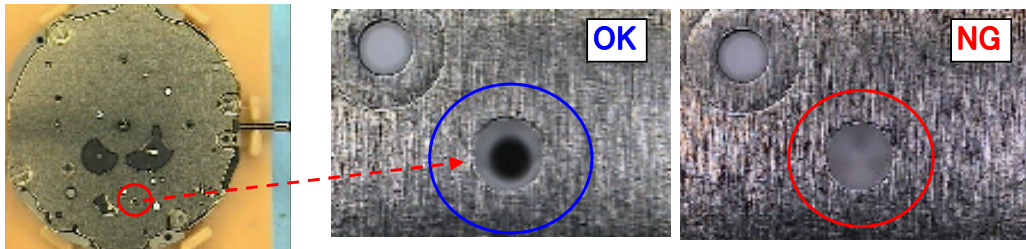


# JR00/10/20装针指南

## 装针前的准备工作

确定机心正面如下图中圈出的位置状况是否如“OK”图所示情况。

\*如果所示图中出现如“NG”图所示情况时，请拔出柄轴到第一档位，顺时针转动将其调整到“OK”图所示状况。



确定小孔状况后将柄轴拔到第二档位。

## ①安装表盘

安装表盘使表盘和机心之间没有间隙。

注意不要拔出和转动柄轴。

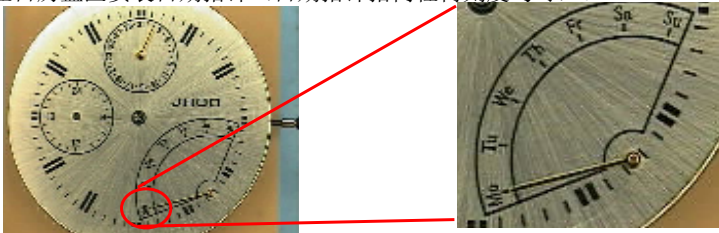


## ②安装日期和周历指针。

1. 将周历指针安装到周历盘飞返指示的左端位置。

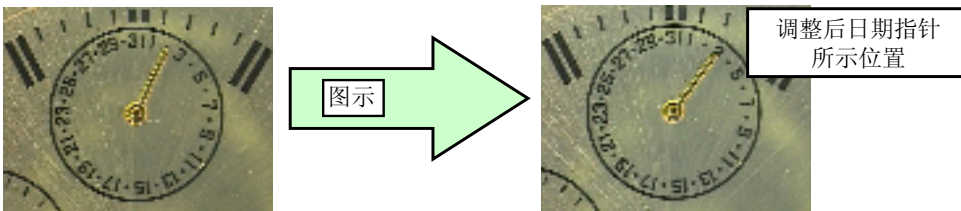
如下图所示左端位置是“Mo”（星期一）位置。

2. 在日历盘区安装日期指针（日期指针指向任何刻度均可）。



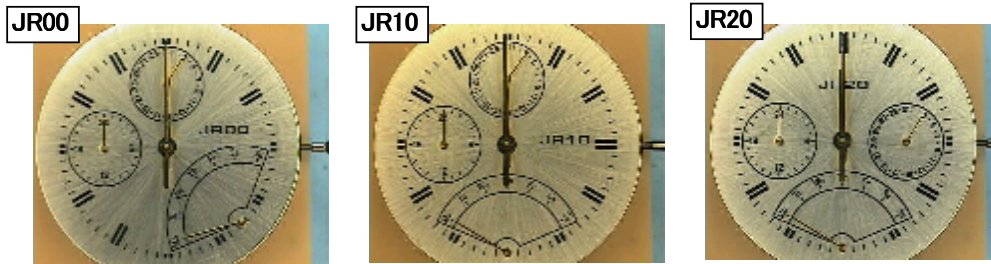
## ③准备安装24小时针、中心时针、分针和秒针。

沿顺时针慢慢转动柄轴，使日期指针调整到下面右图所示位置。



## ④安装24小时针、中心时针、分针和秒针。

安装24小时针、中心时针、分针和秒针到12点位置。



## ◆检查各功能的方法：

1. 确认所装的针是否平行。

2. 拔出柄轴到第一档位置。

然后逆时针转动柄轴，确认日期指针是否快移调整。

3. 柄轴位置仍保持在第一档位置。

然后顺时针转动柄轴，确认周历指针是否快移调整和飞返。

4. 拔出柄轴到第二档位置。

接着顺时针转动柄轴，确认中心的时针和分针是否快速调整；同时确认日期和周历指针的改变。